



PLANAUSZUG

M: 1:3 000

LANDRATSAMT REGENSBURG

Altmühlstraße 3
 93059 Regensburg
 Tel.: +49 (0)941 4009-0
 Fax: +49 (0)941 4009-299

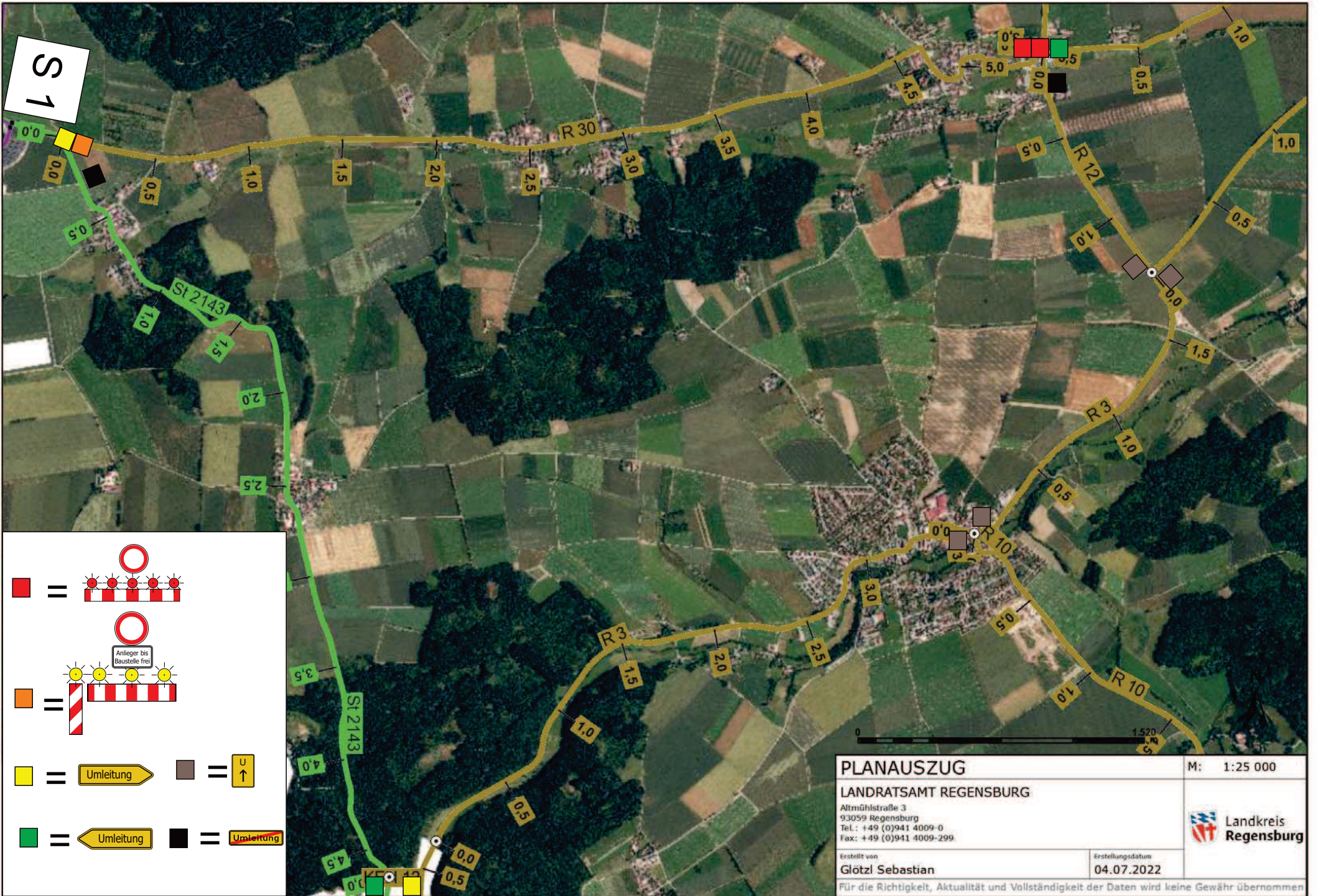


Erstellt von:
Glötzl Sebastian

Erstellungsdatum:
04.07.2022

Für die Richtigkeit, Aktualität und Vollständigkeit der Daten wird keine Gewähr übernommen

Geobasisdaten © Bayerische Vermessungsverwaltung
 Darstellung der Flurkarte als Eigentumsnachweis nicht geeignet



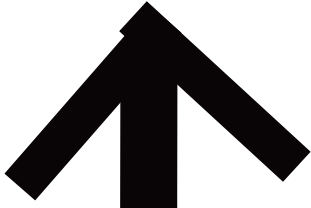
S 1

	=			=	
	=			=	
	=			=	
	=			=	

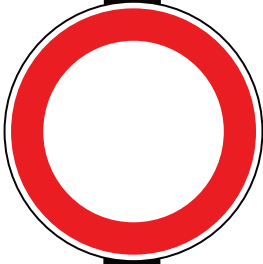
PLANAUSZUG		M: 1:25 000
LANDRATSAMT REGENSBURG Altmühlstraße 3 93059 Regensburg Tel.: +49 (0)941 4009-0 Fax: +49 (0)941 4009-299		
Erstellt von	Erstellungsdatum	
Glötzl Sebastian	04.07.2022	
Für die Richtigkeit, Aktualität und Vollständigkeit der Daten wird keine Gewähr übernommen		



Köfering



Thalmassing



Gebelkofen

Wolkering

Dünzling